



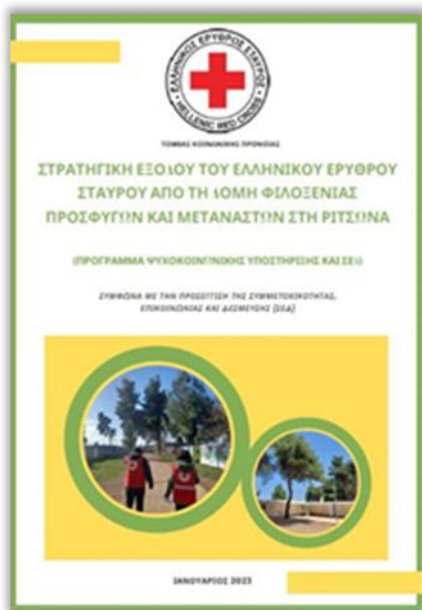
**Ελληνικός  
Ερυθρός Σταυρός**

**Δ/νση Τύπου, Επικοινωνίας, Δημοσίων Σχέσεων και Μέσων Κοινωνικής Δικτύωσης**

Αθήνα, 23 Φεβρουαρίου 2023

## ΔΕΛΤΙΟ ΤΥΠΟΥ

**Συμμετοχικότητα, Επικοινωνία και Δέσμευση (ΣΕΔ): Στρατηγική εξόδου από το πρόγραμμα Ψυχοκοινωνικής Υποστήριξης του Τομέα Κοινωνικής Πρόνοιας ΕΕΣ, στη Δομή Φιλοξενίας Προσφύγων και Μεταναστών στη Ριτσώνα**



Ο Ελληνικός Ερυθρός Σταυρός, στο πλαίσιο της προσέγγισης της Συμμετοχικότητας, Επικοινωνίας και Δέσμευσης (ΣΕΔ), ανέπτυξε μία πολύ ενδιαφέρουσα μελέτη η οποία αφορά στη στρατηγική εξόδου που υλοποίησε ο Ε.Ε.Σ., δια μέσου του Τομέα Κοινωνικής Πρόνοιας, κατά την αποχώρησή του από τη Δομή Φιλοξενίας Προσφύγων και Μεταναστών στη Ριτσώνα.

Πιο συγκεκριμένα, η μελέτη αναφέρεται στις διαδικασίες που ακολουθήθηκαν προκειμένου να σχεδιαστεί και να υλοποιηθεί σύμφωνα με τις αρχές της ΣΕΔ η αποχώρηση του Ε.Ε.Σ. από το πρόγραμμα της Ψυχοκοινωνικής Υποστήριξης στη Ριτσώνα.

Ειδικότερα:

- Αποτυπώνονται αναλυτικά και με σαφήνεια οι μεθοδολογίες και τα εργαλεία που αναπτύχθηκαν, προκειμένου να παρασχεθεί έγκαιρη και έγκυρη ενημέρωση στην κοινότητα αναφορικά με τη λήξη του εν λόγω προγράμματος.
- Λειτουργεί ως καλή πρακτική και πηγή έμπνευσης για το προσωπικό και τους εθελοντές του Ε.Ε.Σ. σε αντίστοιχες περιπτώσεις.

Για περισσότερες πληροφορίες πατήστε [εδώ](#).

\*\*\*